

**Xtreme**  
in innovation

**primus**

*Matériel de blanchisserie*

## LAVEUSES ESSOREUSES SUSPENDUES HAUTE PERFORMANCE

**FX65 FX80 FX105 FX135**



### CARACTERISTIQUES

- Cuve suspendue, super-essorage (jusqu'à 1165 tr/min - FX65,80)
- Dessus en acier inoxydable. Façade et panneaux latéraux en peinture gris anthracite
- Tambour et cuve en acier inoxydable
- Programmeur Xcontrol: utilisation intuitive
- Bac à produits breveté
- Large vanne de vidange (Ø76 mm)
- Accès immédiat à l'avant des principaux composants
- Large porte facilitant le chargement et le déchargement du linge

### OPTIONS

- Programmeur Xcontrol Plus: entièrement programmable
- Programmeur libre-service (CPS)
- Façade et panneaux latéraux en acier inoxydable
- Connecteur USB (panneau arrière)
- Système EasySoap: connexion rapide des produits liquides
- Pompes péristaltiques
- Kit de recyclage de l'eau
- Chauffage vapeur
- Pompe de vidange (FX65, 80)
- 3ème arrivée d'eau (eau douce)



DESIGN  
ERGONOMIQUE



LARGE  
OUVERTURE



BASSE  
CONSOMMATION

**cascade drum**



**supereco**

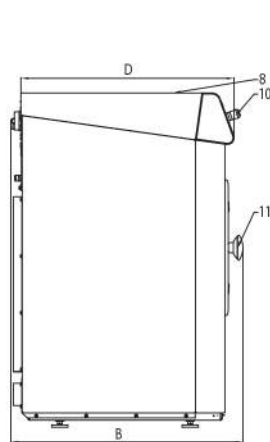
**POWERWASH**

**TRACE-TECH**

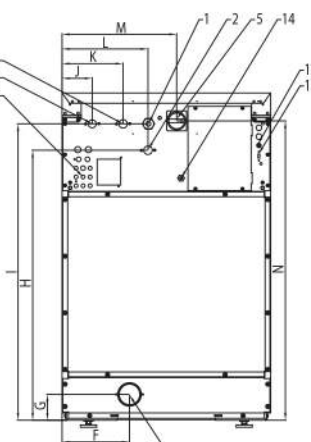
| TYPE                           |             | FX 65        | FX80         | FX105             | FX135         |
|--------------------------------|-------------|--------------|--------------|-------------------|---------------|
| <b>TAMBOUR</b>                 |             |              |              |                   |               |
| Capacité maximale 1:9          | kg          | 7            | 9            | 12                | 15            |
| Capacité 1:10                  | kg          | 6,5          | 8            | 11                | 14            |
| Volume                         | litres      | 65           | 75           | 105               | 135           |
| Diamètre                       | mm          | 530          | 530          | 620               | 620           |
| <b>VITESSE DE ROTATION</b>     |             |              |              |                   |               |
| Lavage                         | tr/min      | 49           | 49           | 49                | 49            |
| Essorage                       | tr/min      | 1165         | 1165         | 1075              | 1075          |
| <b>FACTEUR G</b>               |             |              |              |                   |               |
|                                |             | 400          | 400          | 400               | 400           |
| <b>CHAUFFAGE</b>               |             |              |              |                   |               |
| Electrique ( <b>standard</b> ) | kW          | <b>6 / 9</b> | <b>6 / 9</b> | <b>6 / 9 / 12</b> | <b>9 / 12</b> |
| Vapeur                         | bar         | 1 - 8        | 1 - 8        | 1 - 8             | 1 - 8         |
| Sans chauffage (eau chaude)    | °C          | 90           | 90           | 90                | 90            |
| Niveau acoustique              | dB (A)      | < 65         | < 65         | < 65              | < 65          |
| Connexions eau                 | Pouce       | 3/4"         | 3/4"         | 3/4"              | 3/4"          |
| Pression eau admissible        | kPa         | 100-800      | 100-800      | 100-800           | 100-800       |
| Pression eau recyclage         | kPa         | 300-500      | 300-500      | 300-500           | 300-500       |
| Débit arrivée eau              | l/min       | 20           | 20           | 20                | 20            |
| Vanne de vidange               | Ø ext. (mm) | 76           | 76           | 76                | 76            |
| Débit évacuation eau           | l/min       | 210          | 210          | 210               | 210           |
| Connexion vapeur               | Pouce       | 1/2"         | 1/2"         | 1/2"              | 1/2"          |
| Pression vapeur admissible     | kPa         | 100-800      | 100-800      | 100-800           | 100-800       |
| <b>DIMENSIONS</b>              |             |              |              |                   |               |
| HxLxP                          | mm          | 1115x710x740 | 1115x710x790 | 1225x795x795      | 1225x795x945  |
| <b>DONNÉES DE TRANSPORT</b>    |             |              |              |                   |               |
| Poids brut                     | kg          | 180          | 200          | 235               | 275           |
| Poids net                      | kg          | 170          | 185          | 210               | 255           |
| Emballé HxLxP                  | mm          | 1245x750x840 | 1245x750x840 | 1345x835x840      | 1345x835x985  |



FACADE



COTE GAUCHE



ARRIERE

- 1 Raccordement électrique
- 2 Arrivée eau chaude
- 3 Arrivée eau froide dure
- 4 Arrivée eau froide douce (option)
- 5 Interrupteur général
- 6 Connexions produits liquides
- 7 Vidange
- 8 Bac à produits
- 9 Panneau de commande
- 10 Bouton Arrêt d'urgence
- 11 Poignée de porte, FX65, FX80: Ø 330; FX105, FX135: Ø 410
- 12 Fusibles
- 13 Port USB (option)
- 14 Raccordement électrique pompes à produits liquides

#### DIMENSIONS

|       | A       | B     | C       | D   | E   | F   | G  | H    | I    | J   | K   | L   | M   | N    | O  |
|-------|---------|-------|---------|-----|-----|-----|----|------|------|-----|-----|-----|-----|------|----|
| FX65  | 710     | 740   | 1115    | 676 | 349 | 230 | 82 | 914  | 1004 | 113 | 218 | 293 | 390 | 1020 | 24 |
| FX80  | 710     | 790   | 1115    | 726 | 349 | 230 | 88 | 920  | 1010 | 113 | 218 | 293 | 390 | 1020 | 24 |
| FX105 | 795     | 795   | 1225    | 761 | 342 | 230 | 88 | 1030 | 1120 | 103 | 208 | 293 | 475 | 1130 | 24 |
| FX135 | 795     | 945   | 1225    | 911 | 342 | 230 | 88 | 1030 | 1120 | 103 | 208 | 293 | 475 | 1130 | 24 |
|       | Largeur | Prof. | Hauteur |     |     |     |    |      |      |     |     |     |     |      |    |

|                         |        | FX80 |
|-------------------------|--------|------|
| Consommation d'eau      | l/kg   | 7,2  |
| Consommation électrique | kWh/kg | 0,19 |

\* Programme N° 11



DÉCOUVREZ  
LA VIDÉO SUR  
LES FX  
[www.bit.ly/videoefxr](http://www.bit.ly/videoefxr)



La société Primus se réserve le droit de modifier à tout moment et sans avis préalable des données et des caractéristiques des machines reprises dans ce catalogue. Les détails et photos ne sont donnés qu'à titre indicatif et sans engagement de notre part.

